

## Sebrae/RJ terá curso de capacitação em P&G em sua unidade da Barra

Além do Centro, o Sebrae/RJ passa a oferecer curso de capacitação em petróleo e gás em sua unidade na Barra da Tijuca (Av. das Américas, 4430 - sobreloja). Os empresários da Zona Oeste que desejam ingressar na cadeia de P&G já podem se inscrever para compor a primeira turma do curso de formação, que começa em agosto. Telefone e garanta agora sua inscrição (veja box). A novidade foi anunciada durante uma palestra sobre o programa, dia 10 de junho, que reuniu 30 empresários da região.

Segundo a gestora do programa, Maíra Campos, a intenção é ampliar a participação de empresas da Zona Oeste no mapa de fornecedores do Estado. "Os empresários com interesse em fazer o curso de capacitação não precisarão mais se deslocar até o centro da cidade e enfrentar trânsito, podem obter a formação perto do seu local de trabalho", comentou.

O coordenador do Programa de P&G do Sebrae/RJ, Antônio Batista, explicou que o objetivo do convênio Sebrae/Petrobras é aumentar as competências das pequenas empresas. "Há 10 anos o Sebrae/RJ desenvolve esse trabalho de capacitação, qualificando pequenas empresas fornecedoras de produtos e serviços", ressaltou Batista.



Além de formar e qualificar fornecedores, o Sebrae promove o encontro entre pequenas e grandes empresas da cadeia de P&G. "Potencializamos essa aproximação realizando constantemente rodadas de negócios, visitas às empresas âncoras e visitas guiadas em feiras nacionais e no exterior", informa o coordenador.

Antônio Batista lembra que o programa de P&G também oferece total apoio ao cadastramento de fornecedores na Petrobras, tido como o mais exigente do mercado. "A consultoria é gratuita para as empresas que fazem parte do convênio. Uma vez integrando o cadastro da Petrobras, elas passam a ter estofo para fornecer para outras grandes companhias", resalta Batista.

O curso de capacitação em P&G do Sebrae/RJ habilita as empresas nas áreas de Finanças, Indicadores, Gestão Legal, Gestão de Pessoas, Gestão de Projetos, Qualidade, Marketing,

SMS (Segurança, Meio Ambiente e Saúde), Responsabilidade Social, Conteúdo Local e ISO 9000.

### Setor de P&G vislumbra crescimento em 2016

A área de P&G é considerada o terceiro setor mais exigente do mundo, atrás do nuclear e do aeroviário. Glauco Nader, economista e sócio-diretor da Dinamus, empresa de consultoria em P&G, traçou o panorama do setor no Brasil. Segundo ele, as perspectivas de crescimento são boas a partir de 2016. "O mercado voltará a crescer com a entrada de novas plataformas e sondas em operação", informou. De acordo com Nader, as empresas que não tiverem um portfólio diferenciado terão dificuldades em se manter no mercado. O consultor deu exemplo do que vem sendo observado em Macaé. "Vários serviços viraram commodities devido ao aumento da concorrência", explica.

### Curso tem subsídio do convênio Sebrae/Petrobras

O curso de capacitação tem duração média de 270 horas e é 60% subsidiado pelo convênio Sebrae/Petrobras. O restante do valor é pago pelo empreendedor. As empresas interessadas passam por um diagnóstico prévio realizado por um consultor do Sebrae. O diagnóstico é gratuito e ajuda a identificar lacunas de gestão. Informações sobre forma de pagamento podem ser obtidas com a responsável pelo programa na Barra, Renata Gravina (tel: 3325-8307).

## De olho no futuro

O diretor da Mount Engenharia, Ed Riley, nos conta sobre os projetos de expansão no Brasil e como a empresa está inserida na cadeia de P&G. Fundada em 1995, a Mount atua nas áreas de consultoria e desenvolvimento de projetos, manutenção, qualidade e SMS (segurança, meio ambiente e saúde). Tem escritórios no Rio de Janeiro e Buenos Aires e parcerias nos EUA, Reino Unido, Canadá, Holanda e Cingapura. Este ano inaugura unidades em Macaé e em Angola.

**Mais Negócios** – No Brasil, quanto representa no orçamento da empresa o setor P&G?

**Ed Riley** – Temos a expectativa de faturar até R\$4 milhões no Brasil até o final de 2014.

**MN** – Como a empresa está se preparando tecnicamente para ampliar a participação no mercado?

**ER** – Estamos avaliando as necessidades do mercado para novas tecnologias de monitoramento de estruturas (integridade de infraestrutura marítima), e de verificação de conformidade com as normas brasileiras dos equipamentos de pressão e elétrica utilizados na indústria.

**MN** – A Mount obteve a certificação ISO 9000. O que isso significa em termos de posicionamento de mercado?

**ER** – Significa que a Mount está habilitada e é capaz de entregar os serviços sujeitos à auditoria da certificadora DNV, reconhecida pela maioria dos clientes no setor de petróleo e gás. Isto deu um empurrão a nossos esforços para a pré-qualificação com novos clientes nacionais.

**MN** – Você poderia destacar os avanços observados em sua organização após passar pelo programa de capacitação?

**ER** – Os avanços principais foram na área de capacitação do pessoal do escritório, na definição do sistema in-



Empresário Ed Riley

tegrado de gestão e na atualização da nossa página da web.

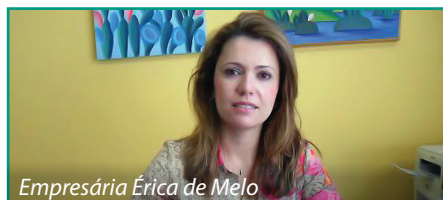
**MN** – Quais os projetos de expansão da empresa?

**ER** – Estamos planejando filiais em São Paulo e no nordeste e avaliando a presença no sul do Brasil. Aqui no Rio de Janeiro estamos adquirindo e implantando uma infraestrutura mais robusta de informática, para facilitar acesso e intercâmbio de dados com clientes e colaboradores em qualquer local no mundo, incluindo embarcados, através da nuvem (Cloud Computing). Também estamos adquirindo novas tecnologias e ferramentas para oferecer soluções de última geração nas áreas de foco da empresa.

## Sebrae apoia a conquista da ISO 9001

A empresária Érica de Melo, 39 anos, diretora comercial da Eletromatrix Indústria Galvânica, fez o curso de capacitação em P&G do Sebrae. “O curso colocou a empresa em outro patamar. Hoje sabemos controlar melhor a parte financeira, quanto e onde podemos gastar. Nossos funcionários entendem a importância do treinamento e do aperfeiçoamento”, declara Érica.

Segundo ela, o curso também foi importante para garantir a manutenção da ISO. “Já éramos certificados, porém estávamos no período de manutenção da certificação. Tudo o que foi ensinado teve um papel fundamental no processo. Somos os únicos em nosso segmento a ter a ISO no Rio de Janeiro”. O oceanógrafo Bruno Peçanha, da SEA PROJECTS Consultoria Ambiental, conta que a empresa está em processo final para obter a certificação ISO 9000. “Este mês vamos receber a auditoria interna do Sebrae e a ex-



Empresária Érica de Melo

pectativa é que em agosto tenhamos a auditoria para a certificação”, comemora Bruno, que fez o curso em 2013. Para ele, o curso foi importante para construir a base teórica para implantação da cultura da qualidade na empresa e prepará-la para a certificação. A SEA PROJECTS tem 10 anos de atuação e atende grandes corporações. Segundo Bruno, neste segmento a certificação é um fator chave de sucesso, e o mercado valoriza essa conquista. “Apresentar a certificação para essas empresas aumenta a credibilidade do fornecedor, facilita o cadastro, tais como CRCC e CADFOR, gerando um maior número de convites para processos licitatórios”, explica.

## Transeletron ganha o INOVA PETRO

A Transeletron foi a única empresa de pequeno porte selecionada no edital do INOVA PETRO, uma iniciativa conjunta da Finep (Financiadora de Estudos e Projetos) e BNDES, com apoio técnico da Petrobras, para fomentar projetos de pesquisa e desenvolvimento para a cadeia de P&G.

Divulgado em 20 de maio, o resultado do edital listou 17 empresas. A linha temática escolhida foi Instalações Submarinas. “Nosso interesse é fazer o desenvolvimento de ferramentas e a prestação de serviços de inspeção e manutenção de equipamentos, dutos flexíveis, dutos rígidos e umbilicais submarinos, que têm enorme sinergia com os esforços da Petrobras para atender às necessidades operacionais submarinas, especialmente do pré-sal”, explica Luis Viana, diretor da Transeletron.

A Transeletron é provedora de soluções, serviços e produtos para monitoração de poços de petróleo. Está instalada nas três regiões estratégicas: Campos (sede), Macaé (Centro de Inovação Tecnológica - CIT - e operacional) e Rio de Janeiro (comercial).

### MAIS NEGÓCIOS

Informativo do Programa da Cadeia de Petróleo e Gás / Sebrae

Coordenação de Petróleo e Gás/RJ: Antonio Batista  
Gestor Rio de Janeiro: Máira Campos

### Sebrae Rio de Janeiro

Tel: 21 2221-7873  
MairaCampos@rj.sebrae.com.br  
Rua Santa Luzia 685 / 9º andar Centro CEP 20030-041  
Rio de Janeiro RJ